

# ERASMUS + nouveau programme, nouvelles opportunités

// L'AGENCE FRANÇAISE //

POUR LE FINANCEMENT DES PARTENARIATS

DES MOBILITÉS EUROPÉENNES ET INTERNATIONALES



[www.2e2f.fr](http://www.2e2f.fr)

// [www.generation-erasmus.fr](http://www.generation-erasmus.fr)

// [twitter.com/Agence2E2F](https://twitter.com/Agence2E2F)

// [facebook.com/agence2E2F](https://facebook.com/agence2E2F)

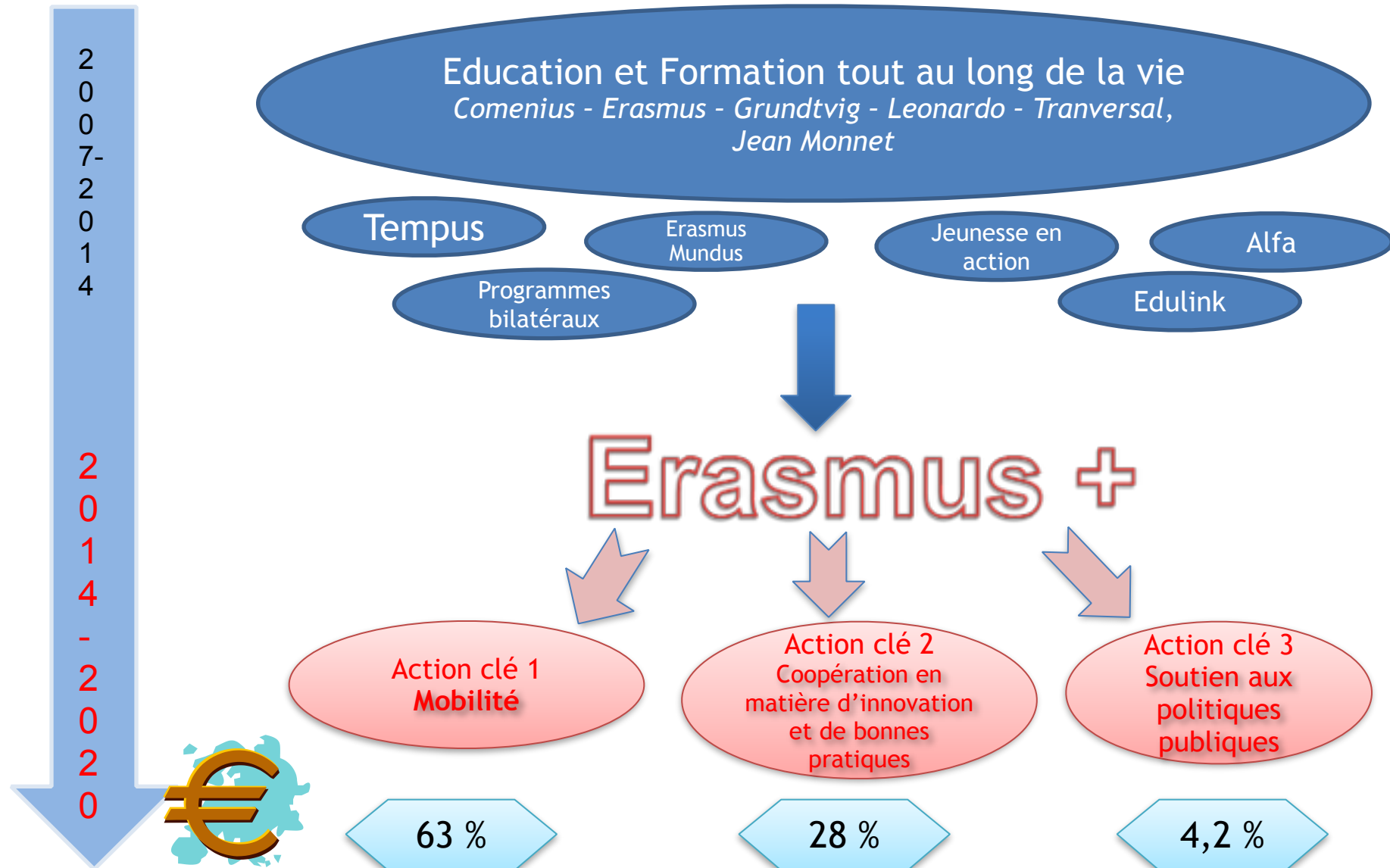
DLA de la Corrèze , Brives, 5 juin 2014

- **Stratégie Europe 2020** : 5 grands objectifs de l'UE pour 2020
  1. **Emploi** : Un emploi pour 75 % de la population âgée de 20 à 64 ans
  2. **Recherche & développement** : investissement de 3 % du PIB
  3. **Changement climatique & énergie**
  4. **Education**
    - ↳ Décrochage scolaire : moins de 10% des 18-24 ans non-scolarisés
    - ↳ Nombre de diplômés de l'enseignement supérieur: au moins 40% des 30-34 ans diplômés de l'enseignement supérieur
  5. **Pauvreté & exclusion sociale**

## Un nouveau « cadre stratégique Education et Formation 2020 »

- ▷ Faire en sorte que l'éducation et la formation tout au long de la vie ainsi que la mobilité deviennent des réalités.
- ▷ Améliorer la **qualité** et l'**efficacité** de nos systèmes d'éducation et de formation.
- ▷ Promouvoir l'**égalité**, la **cohésion sociale** et la **citoyenneté active**.
- ▷ Accroître la **créativité** et l'**innovation** à tous les niveaux d'éducation et de formation.

# Erasmus + : architecture



## Erasmus +: un seul programme

➤ 5 secteurs cibles



Des actions sectorielles et intersectorielles

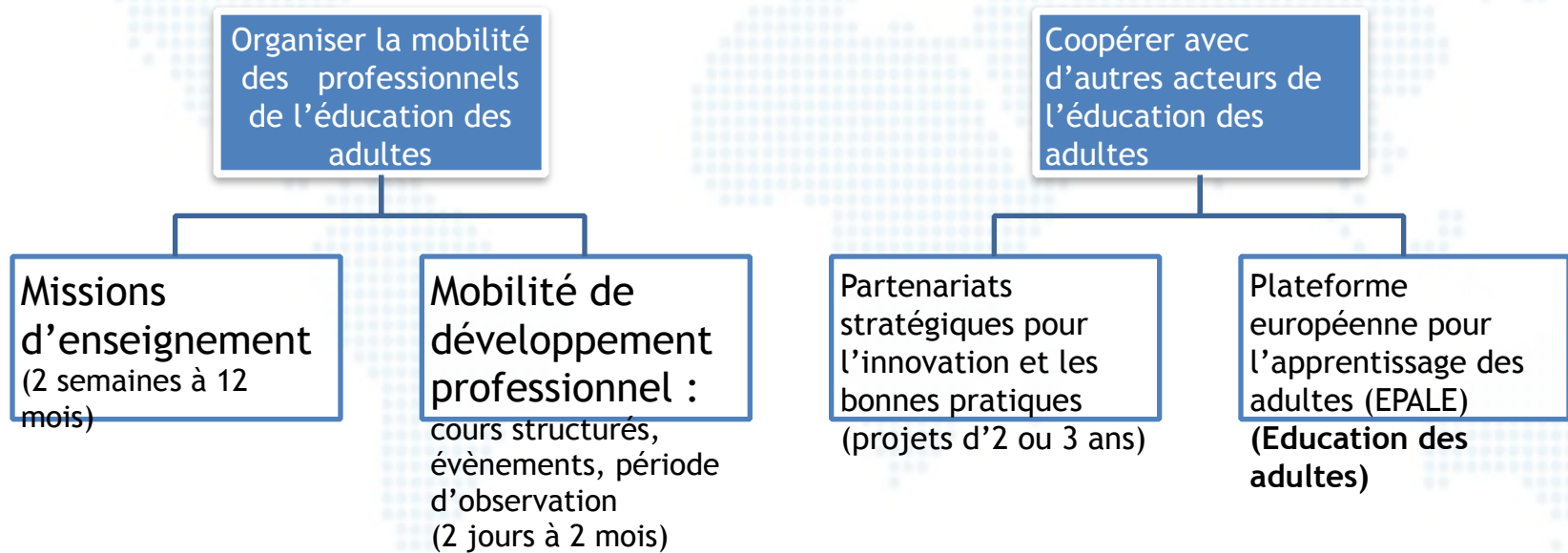
# I. Action clé 1: Mobilité d'apprentissage

## Quels objectifs ?

L'action clé 1 soutient les **activités de mobilités transnationales** pour les apprenants et les personnels d'encadrement afin de développer:

- ▶ **l'acquisition et l'utilisation des compétences** pour améliorer le développement personnel et l'employabilité
- ▶ **les compétences linguistiques**
- ▶ **la citoyenneté européenne**
- ▶ **la coopération éducative et les synergies** entre les secteurs de l'éducation formelle et non formelle, de la formation professionnelle, du monde du travail

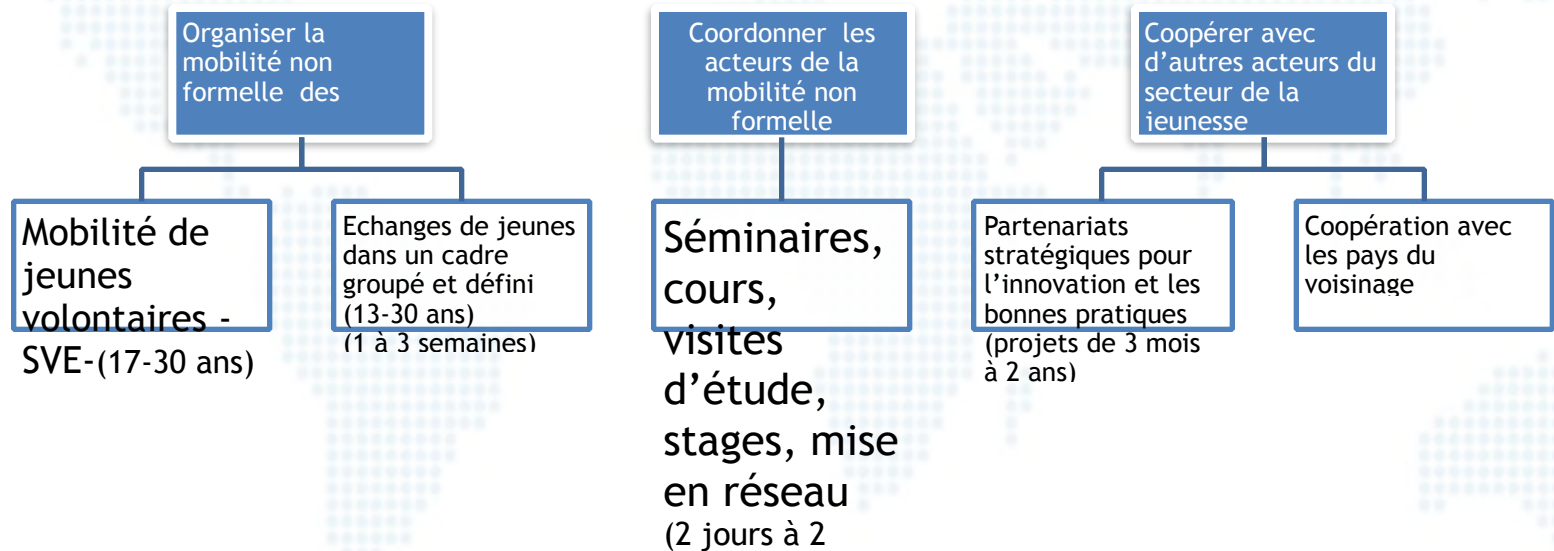
# Que peut faire un acteur de la formation professionnelle ou de l'éducation des adultes grâce à Erasmus +?







# Que peut faire un acteur du secteur de la jeunesse grâce à Erasmus +?



## LA MOBILITE (action 1) : Ce qu'il faut savoir

- ▶ Un accent particulier sur la **qualité des mobilités**
  - intégrée dans la **stratégie globale** de l'organisation
  - **reconnaissance** des résultats d'apprentissage
  - un projet obligatoirement pensé autour de **3 temps forts** : la préparation, la mise en œuvre de la mobilité, le suivi après la mobilité
- ▶ **la mobilité des professionnels**, aiguillon de la mobilité des apprenants et de l'évolution des pratiques
- ▶ **impacts** sur les individus et les organisation et diffusion des résultats

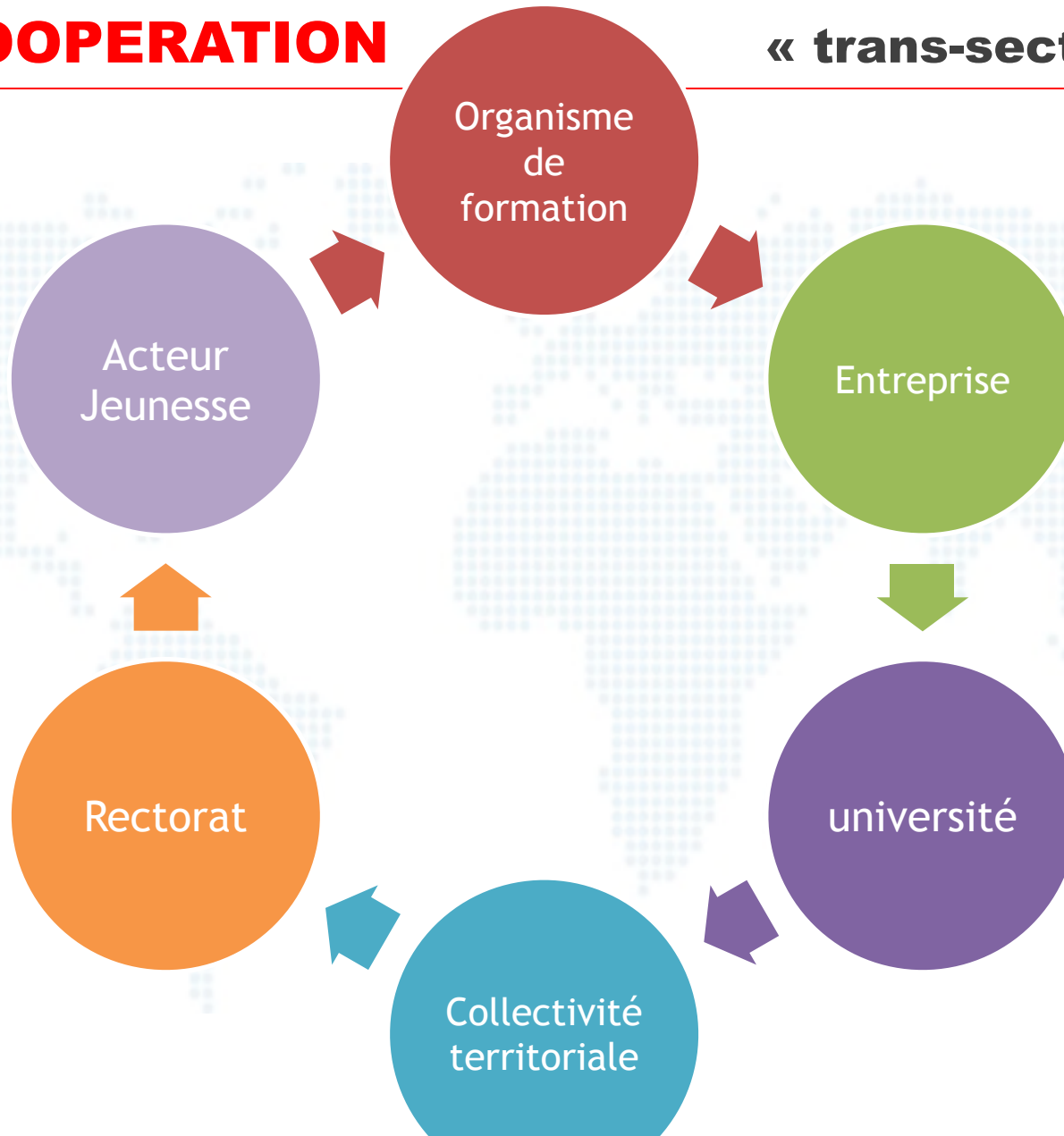
*Le projet, d'une durée d'un ou deux ans, doit être porté par un organisme ou un regroupement d'organismes d'envoi, au nom du ou des jeunes ou personnels désirant partir en mobilité. Les mobilités peuvent s'échelonner tout au long du projet.*

## LA COOPERATION (action clé 2) : les partenariats stratégiques

- Des **partenariats structurés** sectoriels et multisectoriels (éducation, formation, jeunesse et autres programmes)
- **Une approche décloisonnée** pour impliquer largement tous les acteurs de l'éducation, du monde économique, des collectivités
  - **une large palette d'activités** possibles, de la **souplesse** dans la mise en œuvre
  - Des projets de **petite ou grande échelle** en fonction des activités prévues, mais au moins 3 organisations, 3 pays.

# LA COOPERATION

« trans-sectoriel »



# Budget et Conditions

- **Maxi 150 000 € par an** (à diviser par le nombre de partenaires)
- **pas de co-financement à apporter**
- **sur 2 ou 3 ans maximum**
- **1 coordinateur en charge des aspects financiers pour l'ensemble des partenaires**
- **conditions : 80 % budget versé au démarrage du projet, 20 % à la fin**
- **un rapport intermédiaire à mi-parcours et un rapport final à la fin du projet (résultats, l'impact sur les personnes & et les structures)**

# Les postes de dépenses

- La mise en œuvre et la gestion du projet
- Les productions intellectuelles
- Les réunions transnationales
- Les activités de mobilité d'étude/  
d'apprentissage/d'enseignement
- Les actions susceptibles d'assurer une diffusion  
et un développement accru du programme, dits  
"événements de dissémination"
- Les activités exceptionnelles (prestations

## Calendrier prévisionnel des Appels à Propositions

- ▶ Date dépôt Action Clé 1 (Mobilité) : février 2015
- ▶ Date dépôt Action Clé 2 (partenariat plusieurs pays) : mars/ avril 2015

JP.BROSSARD Conseil  
European Projects  
Development

**Darwin ecosystem**  
87 quai de Queyries  
33 100 BORDEAUX  
[+ 33 \(0\)6 17 77 55 41](tel:+3330617775541)  
[jp.brossard@free.fr](mailto:jp.brossard@free.fr)  
[www.jpbeurope.com](http://www.jpbeurope.com)

AGENCE EUROPE-EDUCATION-  
FORMATION FRANCE  
ERASMUS +

24 - 25 Quai des Chartrons  
33000 BORDEAUX

[www.2e2f.fr](http://www.2e2f.fr)